

**ADELEC**



*Le process d'abord*

# **Systemes de vision industrielle**

# Partenaire :

## SCIENSCOPE INTERNATIONAL

Référence Produit : NZ-PKB600



### Kit comprenant :

Single arm stand (SB-BM2-DO)  
Binocular (NZ-BD-B2)

### Features and Specifications:

Objective zoom range: 0.8x ~ 5x  
Zoom Ratio: 6.3:1  
Eyepiece inclination: 45°  
Interpupillary Adjustment: 52mm - 75mm  
position focus knob for quick easy focusing  
Low  
Eyepieces with built in diopter adjuster  
Ergonomic design for effortless observation

### Optional Accessories:

Eyepieces: 10X, 15X, and 20X  
Objective Lenses: 0.5X and 2X

# POP EYE

Référence Produit : POPEYE Avec POP-LA-04 ou POP-LA-10

Le système de vision Pop-Eye utilise un bloc optique unique qui supprime le besoin d'oculaires des microscopes binoculaires conventionnels.

D'un concept design et ergonomique, ce système compact de vision vous rend une image 3D sans pour autant créer un effet de fatigue à son utilisateur.

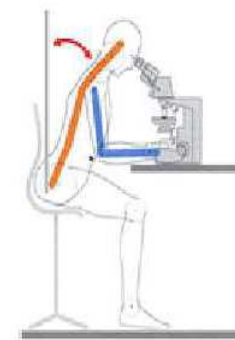


## CARACTERISTIQUES

- Sans oculaires
- Lentille grand angle
- 2 éclairages à LED
- 3 objectifs livrés en standard : 2x, 4x et 6x (cf tableau)
- Grossissement : 4x, 8x, 12x, 16x et 20x



Avec Pop-Eye



Sans Pop-Eye

Référence Produit : 51383599

## Scope of supply

Microscope with digital camera and USB interface

Work stand for microscope

Application software



## Advantages for you

### High resolution

The digital microscope camera's resolution is 1,3 MP.

### Effective magnification range

The magnification rate is 20X – 90X. The long working distance is 45 mm at 90X and 300 mm at 20X.

### Measurement and calibration

The microscope has both measurement and calibration features.

### Excellent illumination

Eight built-in LEDs provide a high level of illumination (with on-/off-feature).

### Mobile application

The digital microscope can be easily operated manually or alternatively can be mounted in a static or adjustable work stand.

### Photo or video

A micro-touch trigger allows you to save your results easily either as a digital photo or a video. The required software is supplied as a standard part of the package.

### Easy data saving

You can save the image of the object being examined easily and analyse it immediately or send your results as an email or incorporate it into a presentation.

**Lampes loupe InspekTec:**

Une ligne complète de lampes loupe pour une utilisation quotidienne par des professionnels comme vous. Nos produits sont faits à base de matériaux de très haute qualité. Nos lentilles sont réalisées à base d'un verre optique de premier choix, permettant ainsi de travailler sans perturbations et d'éviter des problèmes oculaires. Nos lentilles appartiennent à la catégorie de **3 dioptries**, fournissant un agrandissement réel de 1.75X. Et comme option standard spécial 2 de nos modèles sont équipés d'une lentille (pré) amovible supplémentaire de **12 dioptries**. Un accessoire supplémentaire idéal, spécialement réalisé pour des applications très fines.

**Référence Produit : IN8066-ESD**



**Spécifications:**

Portée maximale +/- 95cm  
Agrandissement 175%  
Dimension Lentille 125mm Ø  
Illumination 22W, 6400K  
Fixation pour table  
Couleur noire, ESD

**Référence Produit : IN8069-ESD**



**Spécifications:**

Portée maximale +/- 95cm  
Agrandissement 175%  
Dimension Lentille 155x185mm  
Illumination 2x9W, 6400K  
Fixation pour table  
Couleur noire, ESD

# Renseignement

Contact Général ADELEC:

**Tel: + 216 70 838 234**

**+ 216 70 837 346**

**Fax: + 216 70 837 423**

[adelec@adelec.com.tn](mailto:adelec@adelec.com.tn)

[www.adelec.biz](http://www.adelec.biz)

**Adresse : 17 Ave de l'UMA Borj Louzir  
2073 - Tunisie**